

ardente



Baixa inércia térmica



Baixo conteúdo de água



Versatilidade



Facilidade de armazenamento e de instalação



Pressão máxima de exercício



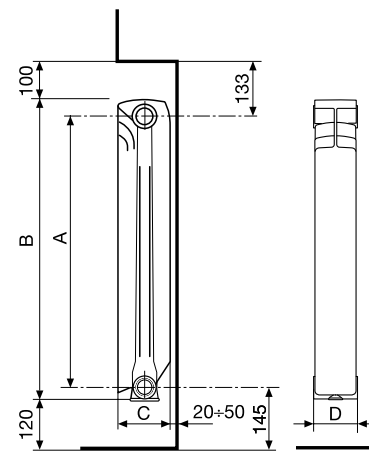
3 patentes internacionais



Baterias	600/500: desde 3 até 14 elementos
Cores	Branco RAL 9010
Pressão máxima de funcionamento	16 bar
Pressão de ensaio	24 bar

Todos os modelos **Ardente C2** tem garantia de **10 anos** a partir da data de instalação, contra defeitos de fabrico, com a condição de que o sistema seja realizado segundo as normas da boa técnica, conforme as normas em vigor e no cumprimento das prescrições relativas à instalação, ao uso e à correta manutenção mostradas neste catálogo.

Modelo	Potência Térmica					
	ΔT 20	ΔT 30	ΔT 40	ΔT 50	ΔT 60	ΔT 70
	W/ele.	W/ele.	W/ele.	W/ele.	W/ele.	W/ele.
500/100	33,9	57,0	82,4	109,8	138,7	169,0
600/100	39,3	66,2	95,7	127,5	161,2	196,5



MEDIDAS EXPRESSAS EM MILÍMETROS

Modelo	Código	Profundidade	Altura	Entre-eixo	Largura	Diâmetro das Conexões	Conteúdo de água	Expoente	Coefficiente
		(C) mm	(B) mm	(A) mm	(D) mm	polegadas	litros/elem.	n	Km
500/100	V639034	97	556	500	80	G1	0,26	1,2835	0,7240
600/100	V639044	97	656	600	80	G1	0,29	1,2851	0,8361

Pressão máxima de exercício: 1600 kpa (16 bar) Temperatura máxima de exercício: 120 °C

Equação característica do modelo $\Phi = Km \Delta T^n$

Os valores de potência térmica publicados estão em conformidade com a norma europeia EN 442-1:2014 e são certificados pelo Politécnico de Milão, Laboratório M.R.T. - Ente notificado Nº 1695.

Artigo		Descrição	Código
	A 80	O kit de montagem para radiadores inclui: 2 redutores G ½" direitos; 2 redutores G ½" esquerdos galvanizados e pintados; 4 juntas; 1 válvula de ventilação G ½" manual com junta; 1 bujão cego G ½" com junta	550103
	A 81	O kit de montagem para radiadores inclui: 2 redutores G ½" direitos; 2 redutores G ½" esquerdos galvanizados e pintados; 4 juntas; 1 válvula de ventilação manual G ½" com junta; 1 bujão cego G ½" com junta; 3 prateleiras	550104
	A 2/1	Nipple DX/SX G 1"	510011
	A 10/1	Juntas para nipples 1" (sem amianto)	530105
	A 11/1	Juntas para tampas 1" (sem amianto)	530108
	A 20	Kit de duas prateleiras revestidas ajustáveis	550037

