



## Conductos de evacuación

### Línea polipropileno coaxial

#### Aplicaciones

- Evacuación de gases de combustión para aparatos que trabajan en régimen de condensación.



#### Características generales

- Polipropileno estabilizado, resistente al agua caliente y de baja inflamabilidad.
- Elevada resistencia a los condensados ácidos y productos químicos.
- Máxima estanqueidad.
- Rápido y sencillo de instalar.
- Elevada resistencia a la fatiga por flexión.
- Baja conductividad eléctrica.
- Resistencia a bajas temperaturas.
- Alta dureza superficial.

#### Materiales

Localización	Descripción
• Pared interior	Polipropileno.
• Pared exterior	Acero aluminizado.
• Acabado	Epoxi blanco.

#### Diámetros y espesores

	ø60/100	ø80/125
• ø interior (mm.)	60	80
• ø exterior (mm.)	100	125
• Espesor de pared interior (mm.)	2	2
• Espesor de pared exterior (mm.)	0.5	0.5

#### Combustibles

- Gas natural
- Gas butano
- Gas propano
- Gasóleo

#### Temperatura máx. de utilización

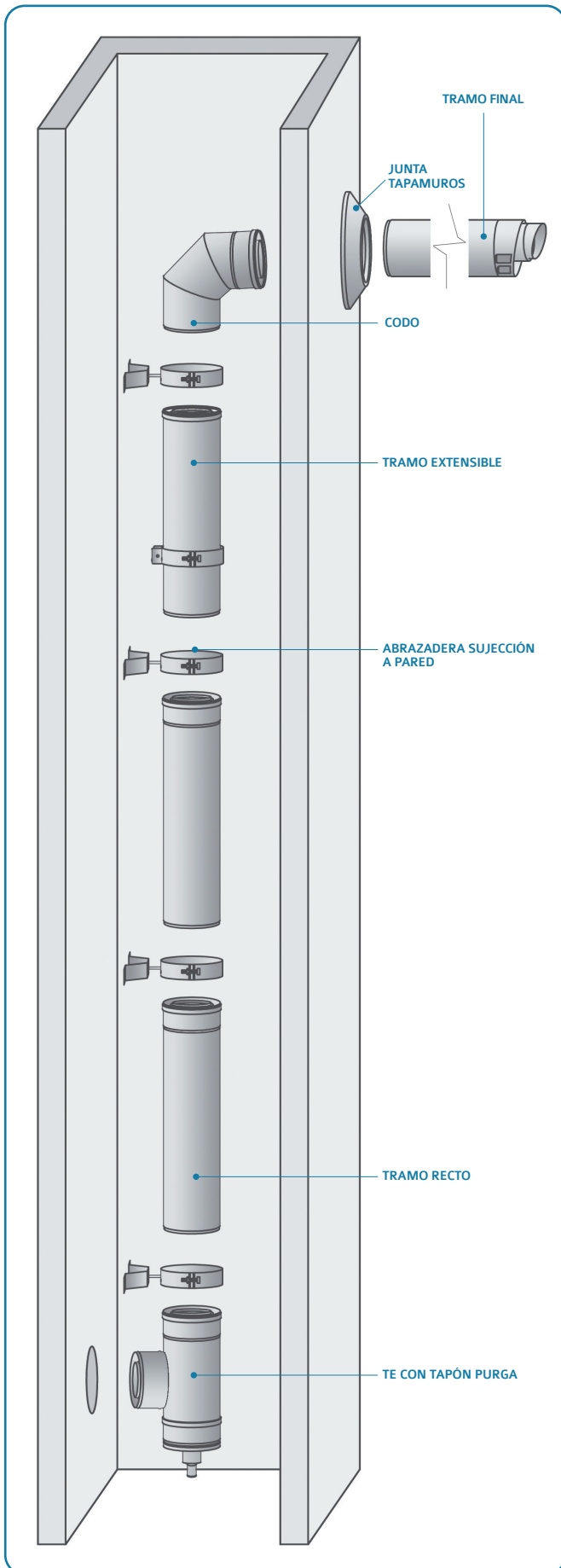
- 120°C

#### Sobrepresión máxima

- 200 Pa

# Conductos de evacuación

## Línea polipropileno coaxial



### Instrucción de montaje

#### Empalme entre tubos y accesorios:

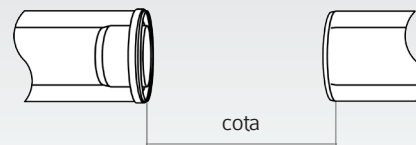
- Limpieza previa de la junta, extremos del tubo, codo o adaptadores.
- Comprobar el correcto posicionamiento de la junta.
- Aplicar una ligera capa de lubricante en la parte interior de la junta para facilitar el montaje.
- Introducir el extremo macho, dentro de la copa de tubería, codo, adaptador.

#### Corte

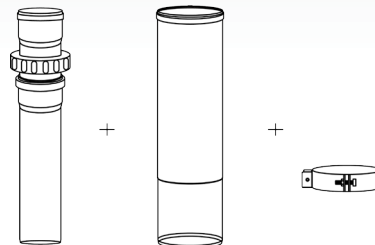
- Para obtener la medida requerida, el corte ha de realizarse con una sierra de dientes finos o con un cortador.
- Se ha de eliminar las rebabas del borde cortado. El extremo de la tubería se debe achaflanar con una herramienta de biselado o utilizando una lima bastarda, dejando el borde aproximadamente a unos 15°.
- Importante, los accesorios no deben cortarse.

### Detalles montaje extensible

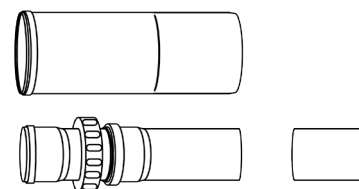
1. Medir distancia a cubrir por el tubo.



2. Desmontar extensible en 2 partes quitando la abrazadera central.



3. Cortarle al tramo interior la distancia restante y eliminar las rebabas del borde cortado. Deslizar un tubo sobre otro en caso del tramo exterior la misma distancia.



4. Volver a montar los dos tramos fijando la abrazadera central.

