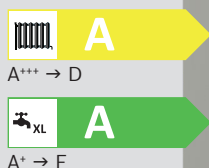


Condens 5300i WT

Acumulação integrada de 48 litros



Características principais:

- ▶ Caldeira mural de condensação de acumulação com depósito em aço inoxidável.
- ▶ Modelos ideais para novas instalações e substituições de caldeiras onde a necessidade de água quente é maior.
- ▶ Acessibilidade total com painéis removíveis.
- ▶ Modulação até 1:8.
- ▶ Design exclusivo Bosch com painel em alumínio branco.
- ▶ Display com textos informativos.
- ▶ Conetividade Wi-Fi.
- ▶ Eficiência de 93,5% e possibilidade de alcançar A+ em conjunto com os controladores modulantes.
- ▶ Sensor de pressão.

Conforto em a.q.s.

Caldeira mural a gás de condensação com acumulação integrada através de um depósito de 48 litros, suficiente para debitar um caudal de 16,8 l/min, com um salto térmico de 30 °C em 10 min, de acordo com a EN 13203-1. Permite 2 duchas em simultâneo.

A modulação de 1:8 permite uma elevada poupança para as necessidades de água quente de casas com maiores exigências de a.q.s.

Componentes de qualidade

O depósito em aço inoxidável com serpentina, permite a utilização de água quente em vários pontos de consumo em simultâneo na mesma habitação. A caldeira está equipada com um sensor de pressão para assegurar a segurança da instalação em todos os momentos.

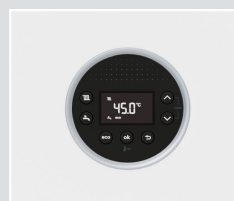
Facilidade de instalação e manutenção

Com o kit de montagem incluído, a montagem da caldeira pode ser preparada antecipadamente, marcando as medidas para a sua instalação. A instalação desta caldeira é rápida e fácil, devido à sua barra de fixação.

O design elegante da Bosch não interfere com a facilidade de instalação e manutenção, uma vez que conta com painéis removíveis que permitem o acesso total aos componentes internos da caldeira.

Combinação com controladores Bosch

A Condens 5300i WT pode alcançar uma classificação A+ em combinação com o controlador MZ100 da Bosch.



Display digital

Condens 5300i WT	
Controlo	Botão
Ecrã	Branco e preto
Texto informativo	Sim
Indicação de precisão do sistema	Ecrã inicial e menu da instalação
Códigos de erro	Texto

Dados Técnicos Condens 5300i WT

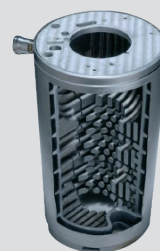
		Condens 5300i WT
Modelo	Unidades	
Dados ErP		
Eficiência em aquecimento	hs %	93,5
Dados técnicos		
Potência térmica nominal máxima	(Pn)	23,9
Potência térmica nominal máxima (Pmáx) 40/30 °C	kW	23,9
Potência térmica nominal máxima (Pmáx) 80/60°C	kW	22,0
Potência térmica nominal mínima (Pmín) 40/30 °C	kW	3,4
Potência térmica nominal mínima (Pmín) 80/60°C	kW	3,0
Caudal específico segundo EN 13203-1 (DT = 30 K) I	l/min	16,8
Capacidade do depósito	l	48
Material do depósito	-	Aço inoxidável
Nível sonoro máx	dBA	46
Capacidade nominal do vaso de expansão segundo EN 13831	l	12
Tipo de instalação	-	B _{23(P)} , B ₃₃ , B _{53(P)} , C _{13(R)} , C ₃₃ , C ₄₃ , C ₅₃ , C ₆₃ , C ₈₃ , C ₉₃ , C ₍₁₀₎₃ , C ₍₁₁₎₃ , C ₍₁₂₎₃ , C ₍₁₃₎₃ , C ₍₁₄₎₃ , C ₍₁₅₎₃
Tipo de NOx	-	6
Tipo de proteção	IP	X4D
Peso (sem embalagem)	kg	72
Instalação básica dimensões da caldeira (A x L x P)	mm	900 x 600 x 508



Interior com depósito em aço inoxidável de 48 litros

Todas as informações relativas aos dados técnicos disponíveis neste catálogo são preliminares.

Bloco térmico Bosch



Al-Si C6-10

Excelente condutividade térmica. Posicionamento otimizado das lâminas, para uma melhor transmissão de calor.

Os nossos permutadores de calor de alumínio-silício são desenhados, fabricados e testados com tecnologia Bosch.

Todas as informações relativas aos dados técnicos disponíveis são preliminares.