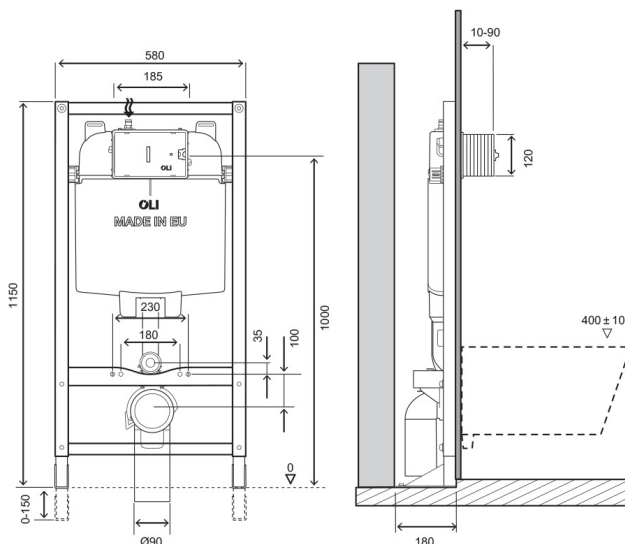


Ficha Técnica

Estrutura Autoportante com Autoclismo OLI74 Plus Mecânico



Identificação do Produto

601822

- Estrutura Autoportante com Autoclismo OLI74 Plus Mecânico

Definição e Aplicação

- Estrutura pré-montada para fixação ao chão em paredes ligeiras. Compatível com todos os tipos de sanita suspensa.
- Ideal para projetos de reabilitação em paredes de alvenaria e gesso cartonado.

Características Técnicas

Estrutura

- Metálica de 1,5mm de espessura, resistente à corrosão
- Altura regulável de 0 a 150mm
- Fácil regulação da curva de evacuação para as laterais e em profundidade
- Suporta até 400kg

Autoclismo

- Dupla Descarga de fábrica a 6/3 litros (ajustável para 7/3)
- Acionamento mecânico
- Pressão de rede entre 0.1 a 16 bar
- Resistente à humidade atmosférica (HR <90%)
- Fabricado em material altamente resistente (Polipropileno) e inquebrável à temperatura ambiente.
- Certificado segundo as normas KIWA, SABS, SAI, WRAS, CE EN 14055 Classe 1
- Equipado com torneira de Bóia Azor Plus (retardadora, que só abre após fecho da válvula de descarga, permitindo sempre uma poupança de água extra), silenciosa, Classe 1 e certificada pela norma NF
- Fornecido com isolamento anti-condensação e acústico
- Classe A em termos de eficiência hídrica, em conformidade com as exigências do organismo ANQIP

As medidas apresentadas são em milímetros

Acessórios

- 1 Tubo de evacuação \varnothing 90 x 250
- 1 Vedante para tubo de evacuação \varnothing 125
- 1 Tubo de ligação \varnothing 45 x 180
- 1 Emboque \varnothing 45
- 1 Caixa de proteção
- 1 Torneira de esquadria G 1/2"
- 1 Esponja de proteção de torneira de esquadria
- 1 Curva de descarga \varnothing 90/90 L230
- 1 Proteção tubo \varnothing 90
- 1 Adaptador \varnothing 90 / 90/110

De fixação da estrutura ao chão

- 4 Buchas M10

De fixação da sanita à estrutura

- 2 Varões roscados
- 2 Mangas para varões roscados
- 2 Campânulas de proteção
- 2 Anilhas plásticas de fixação à sanita
- 2 Porcas M12
- 2 Anilhas \varnothing 34

Garantias

- Garantia de 10 anos, segundo os termos gerais, coincidindo o início deste período com a data de aquisição do produto.
- A garantia é apenas válida se o mesmo for instalado corretamente.

Observações

- Estão disponíveis produtos similares. Para mais informação consultar o catálogo de Sistemas de Instalação Sanitária OLI ou no site www.oli-world.com